

## ÜBER DIE VERANSTALTER

### Energieagentur Rheinland-Pfalz GmbH

Die Energieagentur Rheinland-Pfalz unterstützt Kommunen und öffentliche Einrichtungen, Unternehmen und Bürger bei der Umsetzung ihrer Aktivitäten zur Energiewende in Rheinland-Pfalz. Sie informiert und initiiert Projekte in den Bereichen Erneuerbare Energien, Energieeffizienz und Energiesparen.

Mitarbeiter in den Regionalbüros stehen als Ansprechpartner vor Ort zur Verfügung und unterstützen bei der Durchführung regionaler Projekte. Damit trägt die Landesenergieagentur zur Umsetzung der energiepolitischen Ziele in Rheinland-Pfalz sowie zum Klimaschutz bei. Die Energieagentur Rheinland-Pfalz GmbH wurde 2012 als Einrichtung des Landes gegründet. Sie informiert unabhängig und anbieterneutral.

### Initiative Südpfalz-Energie e.V.

Der gemeinnützige Verein wurde aus einem Projekt des Landesprogramms Integrierte Ländliche Entwicklung (ILE) im Jahre 2005 gegründet und verfolgt das Ziel, eine Energiebereitstellung und -nutzung im Einklang mit Natur und Landschaft der Südpfalz zu fördern.

Damit will der Verein zum Natur- und Umweltschutz beitragen und so auch daran mitwirken, nicht nur den Reichtum der Natur und die lebenswerte Landschaft der Region zu erhalten, sondern auch ihr Entwicklungspotenzial zu erschließen.

## ORGANISATION

### Energieagentur Rheinland-Pfalz GmbH

Regionalbüro Mittelhaardt & Südpfalz

Isa Scholtissek

Tel.: 06322 954 24 06

E-Mail: isa.scholtissek@energieagentur.rlp.de

### Initiative Südpfalz-Energie e.V.

Wolfgang Thiel

Tel.: 0172 741 98 12

E-Mail: wolfgang@thiel-wt.de

### STATEMENT DER LANDKREISE GERMERSHEIM UND SÜDLICHE WEINSTRASSE UND DER STADT LANDAU:

„Wir unterstützen die Aktivitäten der Initiative Südpfalz-Energie und der Energieagentur RLP zum Klimaschutz und für die Energiewende. Wir wollen in der Südpfalz unseren Beitrag dazu leisten.“

gez. Theresia Riedmaier, Landrätin SÜW | Dr. Fritz Brechtel, Landrat GER | Thomas Hirsch, Oberbürgermeister LD

[www.i-suedpfalz-energie.de](http://www.i-suedpfalz-energie.de)

 Initiative Südpfalz-Energie e.V.

[www.energieagentur.rlp.de/mittelhaardt-suedpfalz](http://www.energieagentur.rlp.de/mittelhaardt-suedpfalz)

 energie.rlp |  energie\_rlp

Bildnachweise: Titel: S. Hofschlaeger / Pixelio;

innen: Energieagentur Rheinland-Pfalz GmbH



**ENERGIEAGENTUR**  
Rheinland-Pfalz  
Region Mittelhaardt & Südpfalz



24.10.2017 | 14.11.2017 | 07.12.2017

**WÄRME – EIN SCHATZ,  
DEN WIR NUR HEBEN**

**MÜSSEN**

Veranstaltungsreihe

Gefördert durch:



**Rheinland-Pfalz**  
MINISTERIUM FÜR UMWELT,  
ENERGIE, ERNÄHRUNG  
UND FORSTEN

## WÄRME – EIN SCHATZ, DEN WIR NUR HEBEN MÜSSEN!

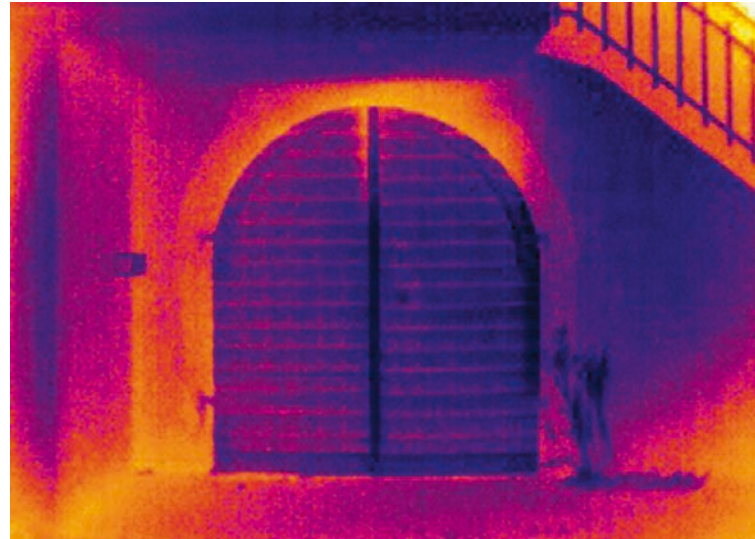
Eine Kooperationsveranstaltung der Energieagentur Rheinland-Pfalz und der Initiative Südpfalz-Energie e.V. mit Unterstützung der Landkreise Germersheim und Südliche Weinstraße sowie der Stadt Landau.

### Daten

- 24.10.2017: Kandel, Schulgasse 3, Kultursaal der Stadthalle mit freundlicher Unterstützung der Verbandsgemeinde Kandel
- 14.11.2017: Landau, Stiftsplatz 9, Gemeindezentrum Stiftskirche mit freundlicher Unterstützung der Stadt Landau
- 07.12.2017: Ingenheim, Kirchstraße 1 mit freundlicher Unterstützung der Verbandsgemeinde Landau-Land

Energiewende, Klimawandel, Weltklimakonferenzen – das sind große und komplexe Themen. Mit anschaulichen Informationsveranstaltungen wollen wir zeigen, wie jeder einzelne, ganz konkret, seine eigene „Energiewende“ im häuslichen Umfeld vorantreiben kann. Wie kann jeder einzelne Wärmeenergie – und damit auch viel Geld – einsparen?

Einfach – vielleicht auch mit Freude daran – und in verschiedenen Stufen: Von **Maßnahmen, die nichts kosten**, bis hin zu **baulichen Maßnahmen, die Investitionen erfordern**, für die es in vielen Fällen sogar Zuschüsse vom Staat gibt.



„Wärme-Schatz“ – dichten Sie die Schatztruhe ab!

### PROGRAMM

- 19:00 **Begrüßung und Kurzeinführung ins Thema**  
Wolfgang Thiel, Initiative Südpfalz-Energie e.V.
- 19:10 **Grußwort des Bürgermeisters**
- 19:15 **Vortrag „Heizkosten runter! Was tun in einem alten Haus?“**  
Oliver Decken, Energiewende Südpfalz
- 20:00 **Fördermittel-Überblick und Beratungsmöglichkeiten**  
Carmen Strüh, Verbraucherzentrale Rheinland-Pfalz e.V.
- 20:20 **Fragen und Diskussion**
- 20:45 **Schlusswort**  
Sabine Nicklas, Energieagentur Rheinland-Pfalz GmbH

## „WÄRMEWENDE“

Um die Energiewende zu schaffen, ist vor allem ein Umdenken bei Verbrauch und Erzeugung von Wärme unerlässlich. Denn: Von dem gesamten Primärenergieverbrauch in Deutschland werden fast 50 Prozent in den Sektoren Industrie, Haushalte, Mobilität und Gewerbe / Handel / Dienstleistung als (Prozess-)Wärme verbraucht. In privaten Haushalten schlagen Raumwärme und Warmwasserbereitung mit ca. 90 Prozent des Energieverbrauchs zu Buche.

Drei „Hebel“ kann jeder einsetzen, um den Energieverbrauch zu senken und damit auch Kosten einzusparen:

- Energieeinsparung,
- Energieeffizienz,
- Erneuerbare Energien.

Finden Sie heraus, wie Sie welchen Hebel am Besten in Bewegung setzen!

